

Annexe 2 pour le formulaire cerfa 14734-03 de la demande d'ARM, La Boue Ouest
1,2,3

Les coordonnées sont en UTM22, avec un MAP DATUM RGFG95

Les ARM sont rectangulaires.

Voici le détail :

-ARM La Boue Ouest 1 :

X=336913.7815 Y=460574.3441

X=337187.1375 Y=458593.1131

X=336691.8298 Y=458524.7740

X=336418.4737 Y=460506.0051

-ARM La Boue Ouest 2 :

X=335584.8490 Y=458499.9467

X=337584.8490 Y=458499.9467

X=337584.8490 Y=457999.9467

X=335584.8490 Y=457999.9467

-ARM La Boue Ouest 3 :

X=334397.1770 Y=458084.5378

X=335283.1770 Y=458549.5378

X=335752.1770 Y=457654.5378

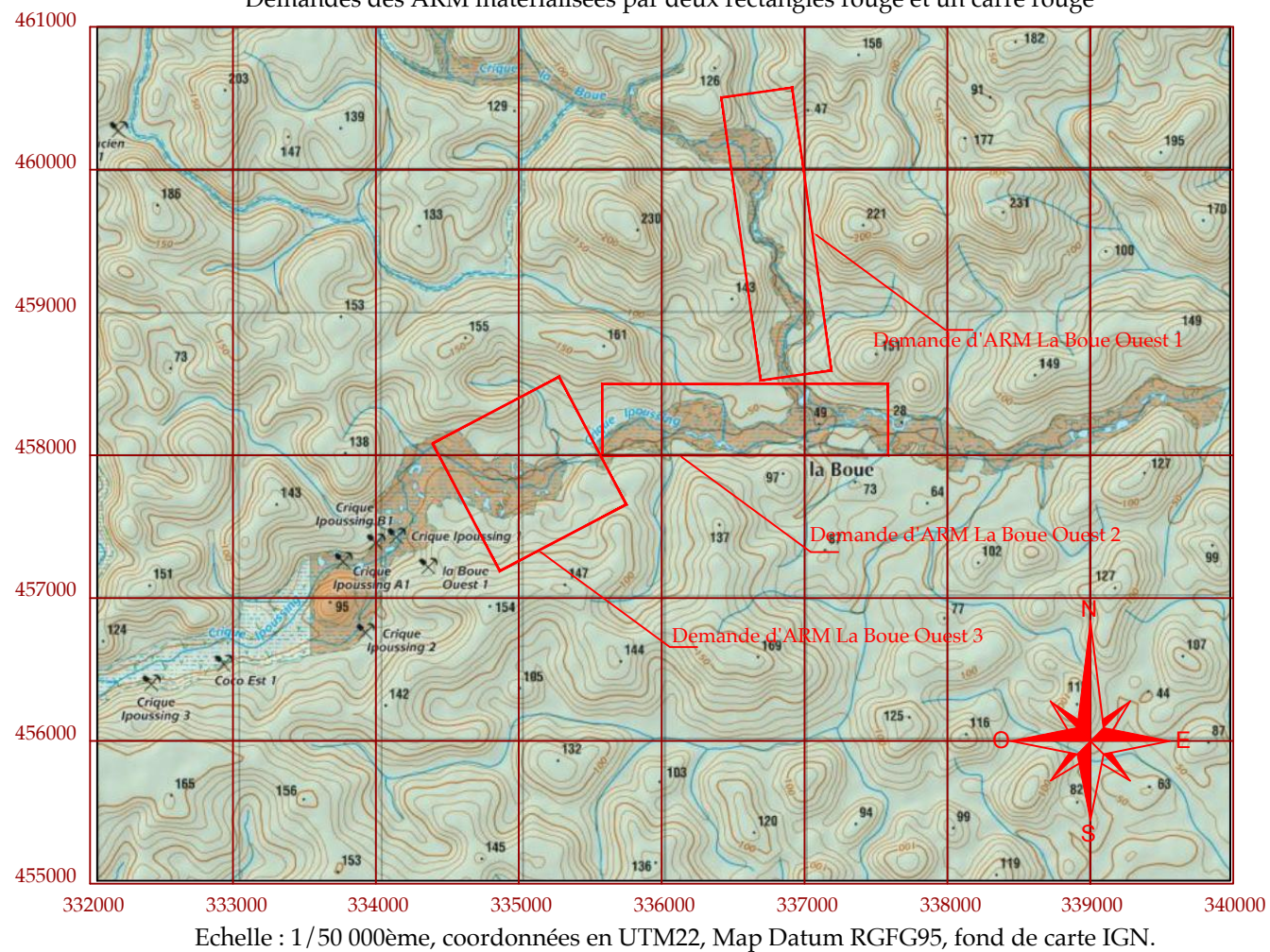
X=334866.1770 Y=457190.5378

Deux rectangles de 1 km² chacun, soit en tout 2 km².

Un carré de 1km², soit en tout 1 km²

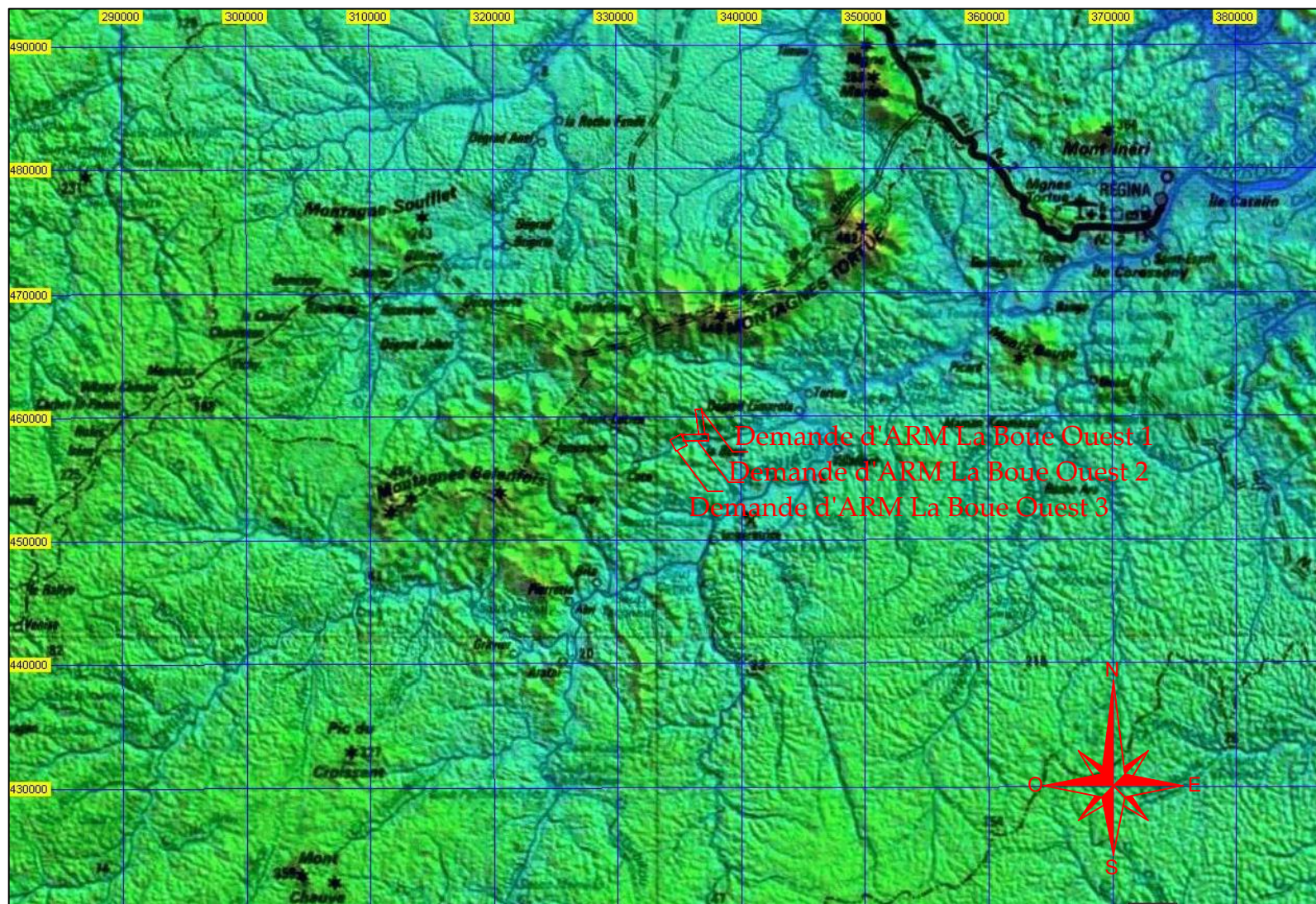
Soit une surface total de 3 km².

Carte de positionnement des demandes d'ARM La Boue Ouest 1,2,3 de la SAS Placer Approuague Guyane
Demandes des ARM matérialisées par deux rectangles rouge et un carré rouge



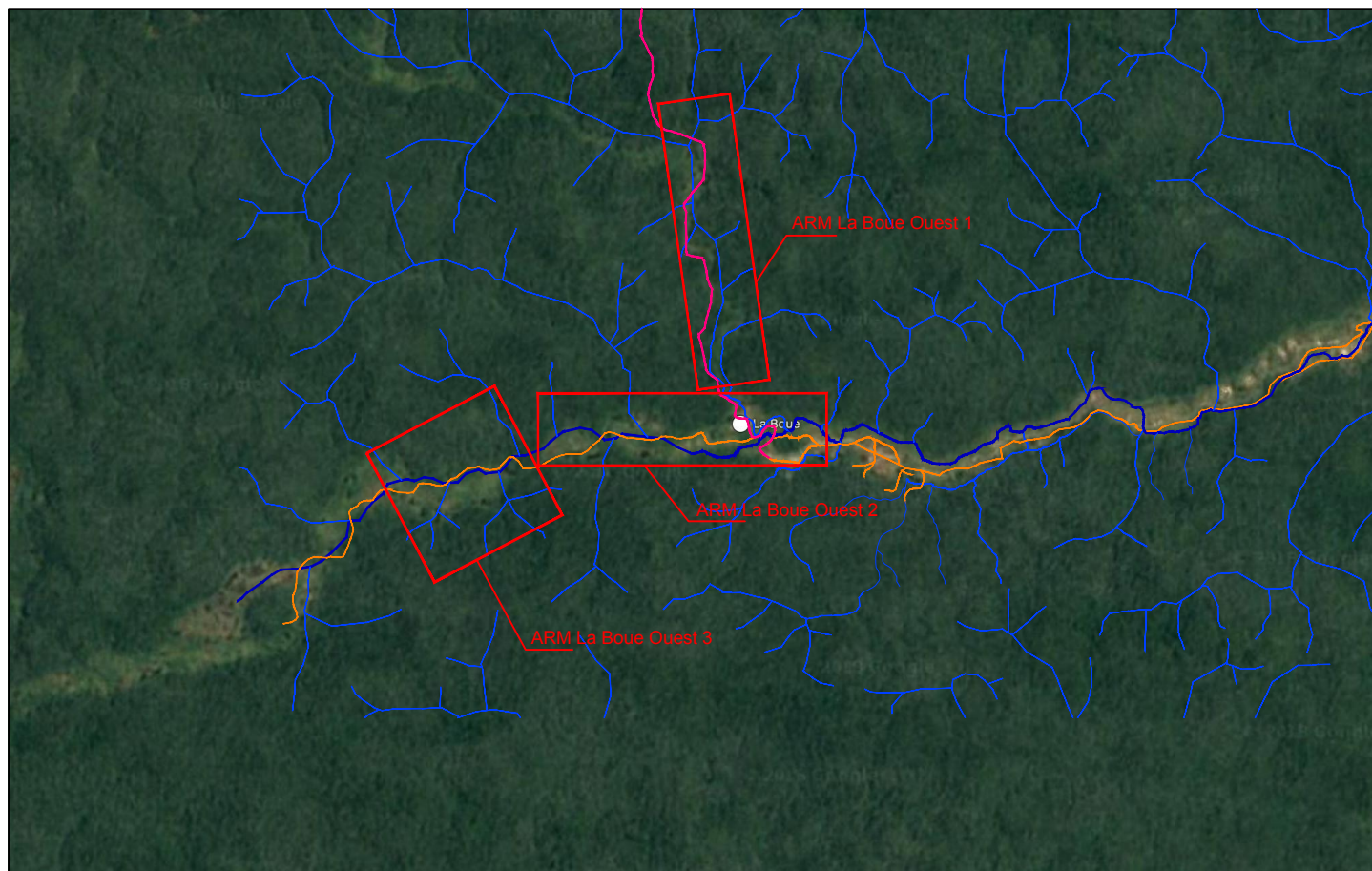
Carte de positionnement des demandes d'ARM La Boue Ouest 1,2,3 de la SAS Placer Approuague Guyane

Demandes des ARM matérialisées par deux rectangles rouge et un carré rouge




Echelle au 1/500 000ème, coordonnées en UTM22, Map Datum RGFG95, fond de carte IGN


Fond de photo satellite de la zone Ipoucin, La Boue avec tracés réels des pistes, de la crique Ipoucin depuis 2005 à 2016 avec emplacement des demandes d'ARM La Boue Ouest 1,2,3




 Petites criques

 Crique Ipoucin

 Pistes existantes dans la vallée Ipoucin

 Pistes accès de Belison au camp nommée boca de jacare

 Limites des demandes ARM



Coordonnées en UTM 22, Map Datum RGFG95, echelle 1/ 50 000ème