



Réserve Naturelle des marais et de la montagne de Kaw

Cartographie & limites de zones

Direction Régionale de l'Environnement
et de l'Énergie
Corinne FORNET

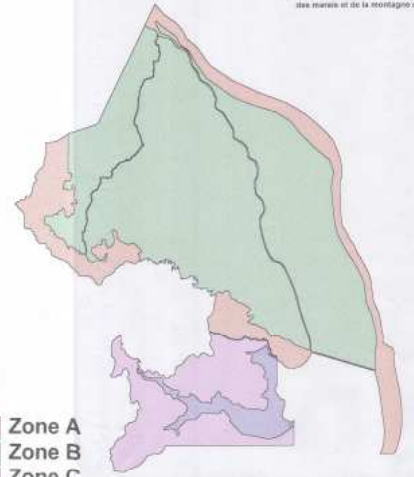
Communes de Régina-Kaw et de Roura
Département de la Guyane

COPIE

Direction Régionale de l'Environnement
17, place des Palmiers | C.P. 203, Cayenne Cédex

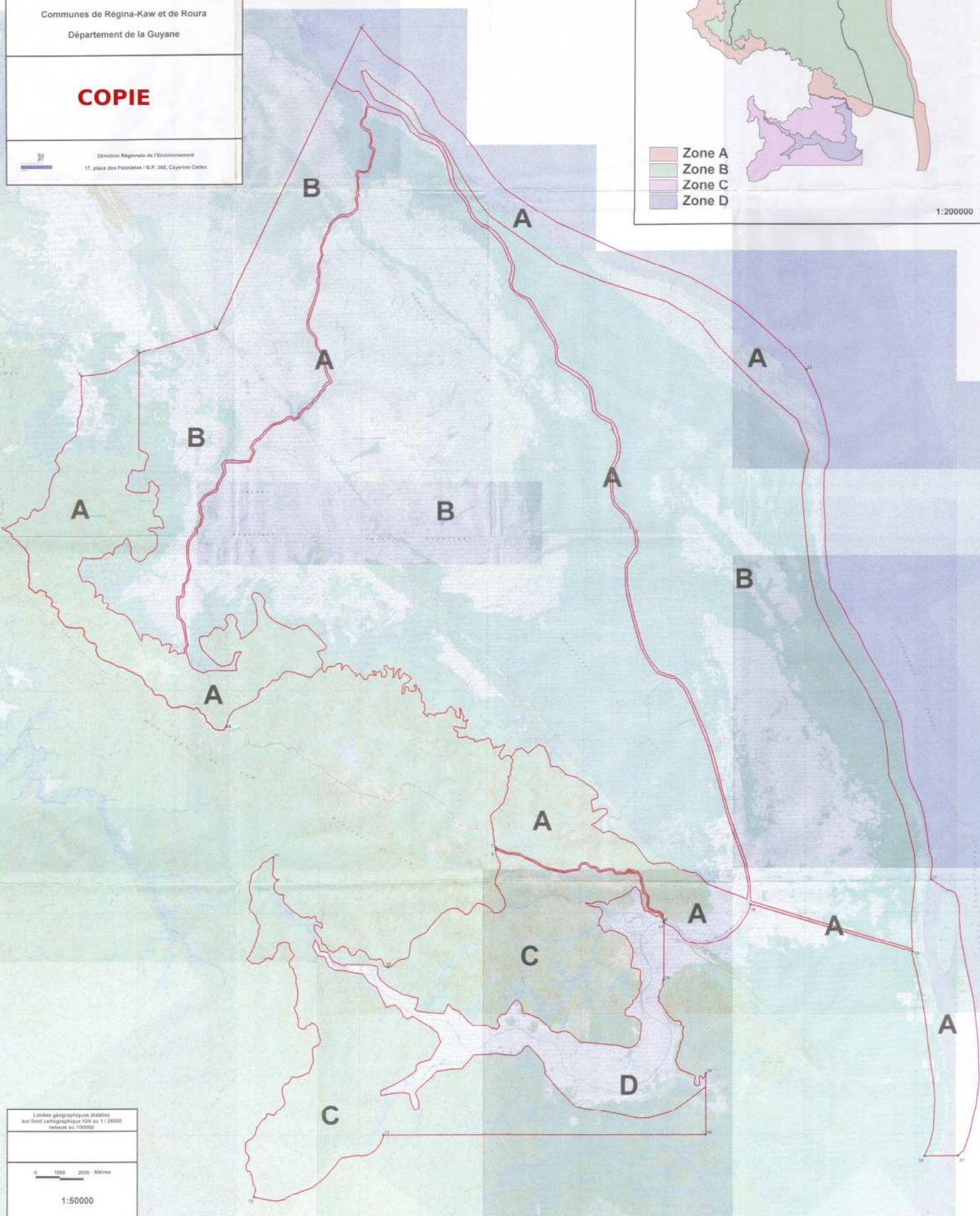
Réglementation des zones

cf. le Décret instituant la Réserve Naturelle
des marais et de la montagne de Kaw



- Zone A
- Zone B
- Zone C
- Zone D

1:200000



Limites géographiques établies
sur fond cartographique IGN au 1:20000
remis au 1/50000

0 1000 2000 Mètres

1:50000