

4 – Le transport aérien

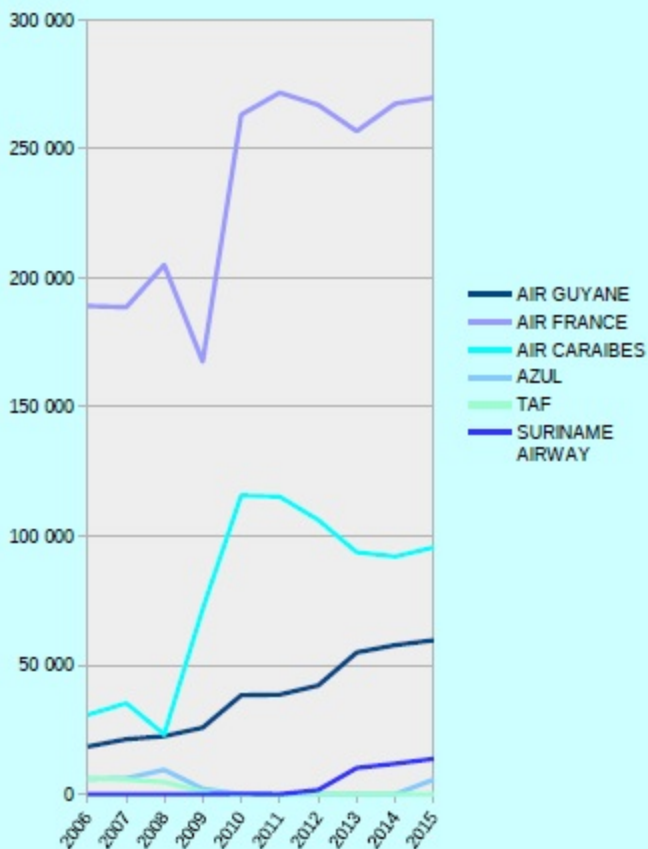
Trafic Passager – Aéroport Félix Eboué

DESTINATIONS	2 010			2 011			2 012			2 013			2 014			2 015			EVOLUTION
	ARRIVEE	DEPART	TOTAL	ARRIVEE	DEPART	TOTAL	ARRIVEE	DEPART	TOTAL	ARRIVEE	DEPART	TOTAL	ARRIVEE	DEPART	TOTAL	ARRIVEE	DEPART	TOTAL	2010-2015
ST GEORGES (Air Guyane)	870	2 471	3 341	595	1 700	2 295			0		15	15			0	4	0	4	
MARIPASOULA (Air Guyane)	13 237	13 672	26 909	13 862	14 232	28 094	14 603	15 479	30 082	14 705	15 432	30 137	15 461	16 311	31 772	15 942	17 010	32 952	
SAUL (Air Guyane)	2 587	2 482	5 069	2 826	3 028	5 854	3 002	3 144	6 146	2 996	3 078	6 074	3 204	3 213	6 417	3 030	3 207	6 237	
ST LAURENT (Air Guyane)	593	437	1 030	153	72	225	161	229	390	122	48	170	202	68	270	204	62	266	
GRAND SANTI (Air Guyane)	722	423	1 145	1 050	973	2 023	1 192	1 230	2 422	1 489	1 556	3 045	1 677	1 689	3 366	1 961	2 042	4 003	
AUTRES AIR GUYANE	0		0	23	25	48	13	13	26	58	43	101	0	12	12	59	49	108	
Total ZONE GUYANE	18 009	19 485	37 494	18 509	20 030	38 539	18 971	20 095	39 066	19 370	20 172	39 542	20 544	21 293	41 837	21 200	22 370	43 570	13,95%
FORT DE FRANCE (Air Guyane)*			0			0	766	767	1 533	4 175	4 246	8 421	4 157	4 454	8 611	4 232	4 294	8 526	
FORT DE FRANCE (Air France)	25 554	25 358	50 912	25 997	26 242	52 239	26 606	26 865	53 471	27 980	28 159	56 139	26 972	27 318	54 290	27 905	28 004	55 909	
POINTE A PITRE (Air France)	20 680	21 554	42 234	21 482	22 846	44 328	21 761	23 476	45 237	21 902	23 073	44 975	22 069	22 684	44 753	21 249	21 343	42 592	
FORT DE FRANCE (Air Caraïbes)*	7 125	6 992	14 117	7 097	6 763	13 860	5 313	5 005	10 318			0		105	105	97	380	477	
POINTE A PITRE (Air Caraïbes)*	6 237	5 750	11 987	5 719	5 571	11 290	3 648	3 534	7 182			0	46	32	78	232		232	
POINTE A PITRE (Air Guyane)*			0			0	748	725	1 473	3 429	3 436	6 865	3 817	3 477	7 294	3 841	3 779	7 620	
Total ZONE ANTILLES	59 596	59 654	119 250	60 295	61 422	121 717	58 842	60 372	119 214	57 486	58 914	116 400	57 061	58 070	115 131	57 556	57 800	115 356	-3,38%
PORT AU PRINCE (Air France)			0			0			0			0			0	317	416	733	
BELEM (Air Caraïbes)	5 285	5 132	10 417	5 157	4 564	9 721	3 525	2 724	6 249			0			0			0	
PORT AU PRINCE (Air Caraïbes)	275	243	518	417	302	719	286	194	480			0			0			0	
SANTO DOMINGO (Air Caraïbes)	491	666	1 157	800	869	1 669	736	564	1 300		93	93			0			0	
CUBA (Air Caraïbes)		67	67			0			0			0			0			0	
AUTRES AIR CARAIBES	106	201	307	329	159	488			0			0			0			0	
BELEM (Azul)			0			0			0			0			0	2 783	2 983	5 766	
BELEM (Surinam Airways)	50		50			0	606	711	1 317	4 007	3 641	7 648	4 121	3 986	8 107	4 081	4 059	8 140	
PARAMARIBO (Surinam Airways)	95	46	141			0	193	219	412	1 377	1 228	2 605	1 778	1 935	3 713	2 696	2 961	5 657	
HELICOPTERES	48	39	87	1 662	1 632	3 294	1 835	1 886	3 721	2 813	2 809	5 622			0			0	
AUTRES AIR GUYANE	301	571	872	24	12	36			0			0			0			0	
Total ZONE AMERIQUE 1	6 651	6 965	13 616	8 389	7 538	15 927	7 181	6 298	13 479	8 197	7 771	15 968	5 899	5 921	11 820	9 877	10 419	20 296	32,91%
PARIS ORLY (Air France)	84 669	85 281	169 950	87 417	87 249	174 666	84 508	83 702	168 210	78 390	76 939	155 329	77 587	78 153	155 740	80 922	81 969	162 891	
PARIS ROISSY (Air France)			0	214	223	437		6	6		2	2	5 822	6 561	12 383	3 539	3 532	7 071	
PARIS ORLY (Air Caraïbes)	38 367	38 610	76 977	37 678	39 740	77 418	39 800	40 810	80 610	46 062	47 665	93 727	46 744	48 069	94 813	46 664	48 297	94 961	
Total PARIS	123 036	123 891	246 927	125 309	127 212	252 521	124 308	124 518	248 826	124 452	124 606	249 058	130 153	132 783	262 936	131 125	133 798	264 923	6,79%
MIAMI (Air France)			0			0			0			0			0	283	226	509	
AUTRES AIR FRANCE			0			0	5		5	266		266	51	32	83			0	
PANAMA (Air Caraïbes)	60		60			0			0			0			0			0	
CHARTERS MIXTE	1 380	1 112	2 492	1 401	1 519	2 920	886	961	1 847	796	1 328	2 124	579	822	1 401	315	367	682	
CHARTERS CARGO			0	9	1	10	5	4	9	17	7	24			0			0	
Total ZONE AMERIQUE 2	1 440	1 112	2 552	1 410	1 520	2 930	896	965	1 861	1 079	1 335	2 414	630	854	1 484	598	593	1 191	-114,27%
Total passagers	208 732	211 107	419 839	213 912	217 722	431 634	210 198	212 248	422 446	210 584	212 798	423 382	214 287	218 921	433 208	220 356	224 980	445 336	5,73%

source CCIG – Aéroport Félix Eboué

*partage de code sur vol air France

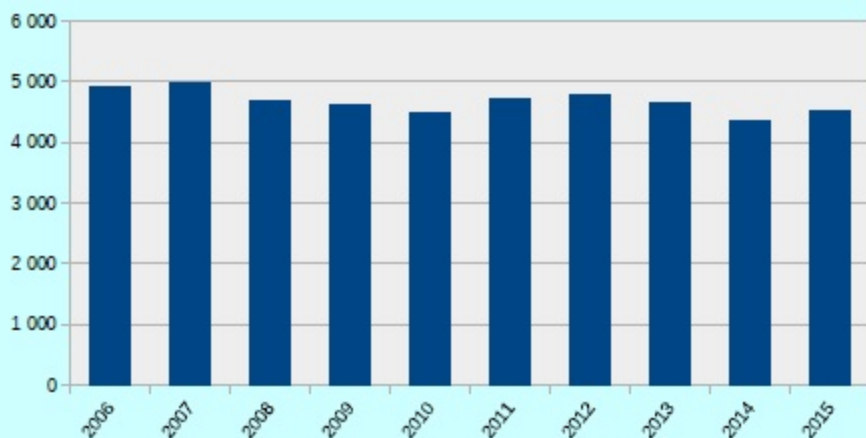
Passagers transportés par compagnie



source CCIG – Aéroport Félix Eboué

Transport de Fret – aéroport Félix Eboué

FRET AEROPORT FELIX EBOUE (en tonne)

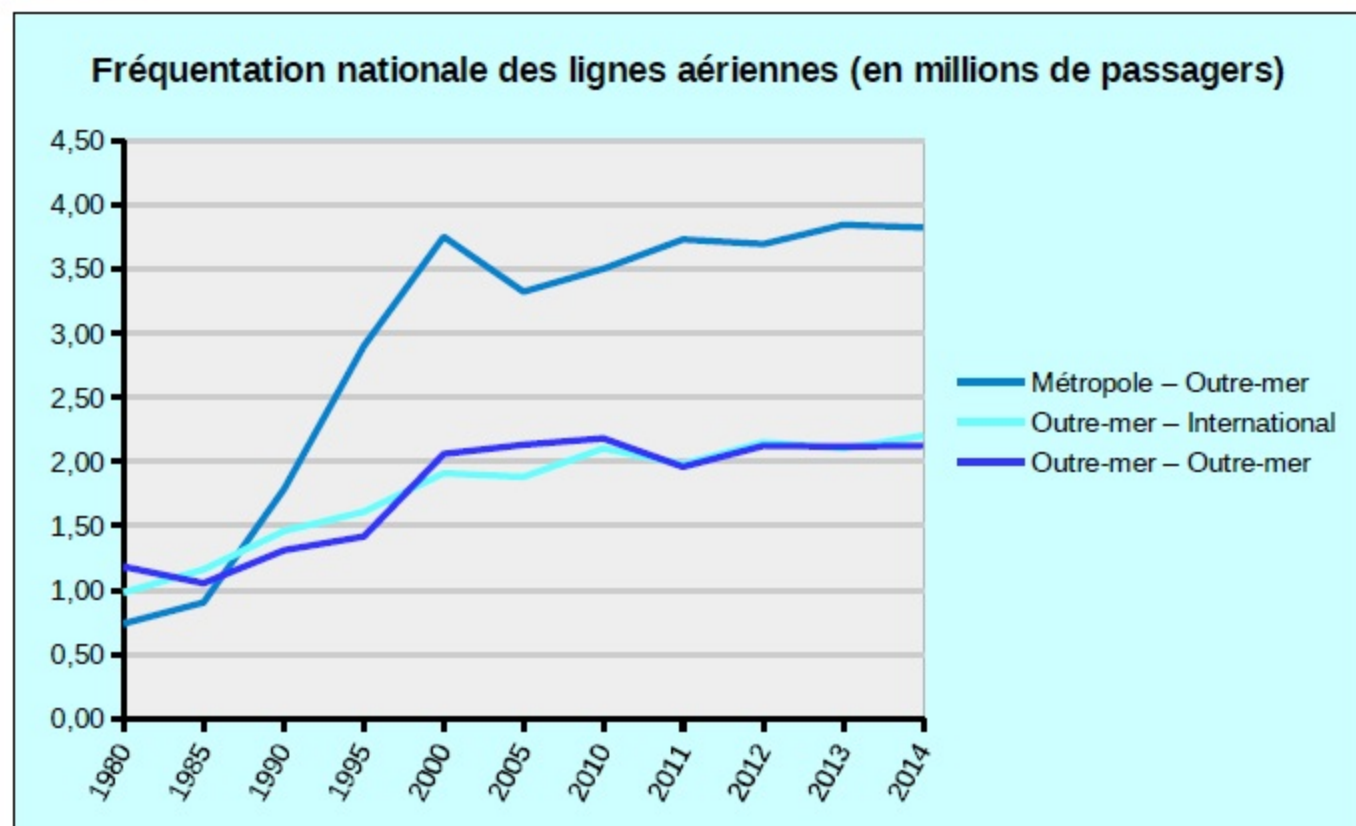


Trafic aérien de passager (statistiques nationales)

en millions de passagers

LIGNES AERIENNES	1980	1985	1990	1995	2000	2005	2010	2011	2012	2013	2014	% évolution 2000-2014
Métropole – Europe	12,47	14,39	22,95	28,57	42,03	51,16	58,95	65,66	68,10	69,70	73,45	74,76%
Métropole – Afrique	5,86	7,34	7,13	6,19	9,79	12,95	16,50	15,28	15,90	16,13	16,30	66,50%
Métropole – Amérique	2,03	2,79	4,38	5,98	9,66	10,61	11,15	11,75	11,72	11,99	12,14	25,63%
Métropole – Asie, Océanie	1,61	1,86	2,50	3,93	5,48	7,25	8,77	9,28	9,75	10,45	10,98	100,47%
Total Métropole – international	21,98	26,38	36,96	44,67	66,96	81,97	95,37	101,97	105,47	108,27	112,87	68,56%
Paris – Régions	8,68	11,82	17,28	18,09	21,18	17,60	15,55	16,69	16,45	16,47	16,13	-23,84%
Régions – Régions	1,81	2,18	3,57	3,87	5,85	5,25	6,21	6,48	7,38	7,87	7,66	30,94%
Total France intérieur	10,48	14,00	20,86	21,95	27,03	22,85	21,76	23,17	23,83	24,34	23,79	0,07
Métropole – Outre-mer	0,74	0,91	1,79	2,90	3,75	3,32	3,50	3,73	3,69	3,84	3,82	1,87%
Total Métropole	33,20	41,28	59,60	69,52	97,74	108,14	120,63	128,87	132,99	136,45	140,48	43,73%
Outre-mer – International	0,98	1,16	1,46	1,61	1,91	1,88	2,10	1,98	2,15	2,10	2,20	15,18%
Outre-mer – Outre-mer	1,18	1,05	1,31	1,42	2,06	2,13	2,18	1,96	2,12	2,11	2,12	2,91%
Total Outre-mer	2,16	2,22	2,77	3,03	3,97	4,01	4,28	3,94	4,27	4,21	4,32	8,82%
Total France	35,35	43,50	62,37	72,55	101,71	112,15	124,91	132,81	137,26	140,66	144,80	42,37%

source SoeS

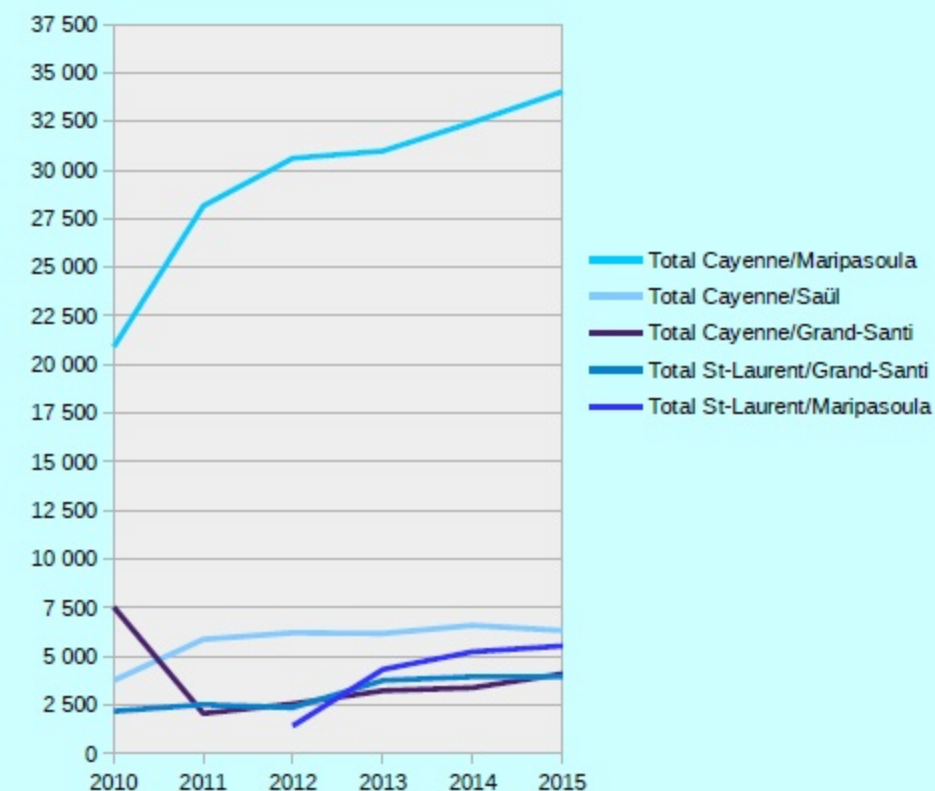


Trafic passager – aéroports régionaux

LIGNES	CATEGORIE PASSAGERS	2010	2011	2012	2013	2014	2015	TOTAL	Evolution 2010-2015
Cayenne/Maripasoula	Hab. Communes de l'intérieur	10 568	14 013	14 218	13 360	14 165	15 900	82 224	50,45%
Cayenne/Maripasoula	autre résident	10 344	14 152	16 382	17 607	18 285	18 125	94 895	75,22%
Total Cayenne/Maripasoula		20 912	28 165	30 600	30 967	32 450	34 025	177 119	62,71%
Cayenne/Saül	Hab. Communes de l'intérieur	1 249	1 761	1 463	1 625	1 415	1 241	8 754	-0,64%
Cayenne/Saül	autre résident	2 505	4 111	4 737	4 553	5 155	5 076	26 137	102,63%
Total Cayenne/Saül		3 754	5 872	6 200	6 178	6 570	6 317	34 891	68,27%
Cayenne/Grand-Santi	Hab. Communes de l'intérieur	3 644	886	575	724	964	1 053	7 846	-71,10%
Cayenne/Grand-Santi	autre résident	3 874	1 152	1 981	2 488	2 413	3 053	14 961	-21,19%
Total Cayenne/Grand-Santi		7 518	2 038	2 556	3 212	3 377	4 106	22 807	-45,38%
St-Laurent/Grand-Santi	Hab. Communes de l'intérieur	1 069	1 358	678	668	900	895	5 568	-16,28%
St-Laurent/Grand-Santi	autre résident	1 093	1 167	1 687	3 074	3 058	3 041	13 120	178,23%
Total St-Laurent/Grand-Santi		2 162	2 525	2 365	3 742	3 958	3 936	18 688	82,05%
St-Laurent/Maripasoula	Hab. Communes de l'intérieur			594	2 124	2 707	3 038	8 463	411,45%
St-Laurent/Maripasoula	autre résident			816	2 204	2 507	2 484	8 011	204,41%
Total St-Laurent/Maripasoula				1 410	4 328	5 214	5 522	16 474	291,63%
TOTAL		34 346	38 600	43 131	48 427	51 569	53 906	269 979	56,95%

source CTG

TRAFIC PASSAGER 2010 2015 AEROPORTS REGIONAUX - AIR GUYANE



Fret – aéroports régionaux

FRET (en tonne)	2010	2011	2012	2013	2014	2015	TOTAL
Cayenne/Grand Santi	0,44	0,68	4,99	11,23	8,54	5,32	31,20
Cayenne/St Laurent						0,13	0,13
Cayenne/Maripasoula	277,58	271,28	412,06	406,17	349,23	369,17	2 085,49
Cayenne/Saül	77,32	82,56	83,86	80,43	121,37	123,85	569,39
Grand Santi/St Laurent		0,06		0,02		0,01	0,09
Grand Santi/Maripasoula				0,22	0,30	0,03	0,55
St Laurent/Maripasoula			0,10	0,12	0,04	0,02	0,28
Maripasoula/Saül	0,17	0,05	0,08	0,17	0,14	0,07	0,68
Total	355,51	354,63	501,09	498,36	479,62	498,60	2 687,81

source CTG